

Faa'a, le 15 janvier 2022

COMMUNIQUÉ MÉTÉOROLOGIQUE

Vigilance rouge levée pour les fortes pluies sur la Société

L'épisode de fortes pluies s'atténue sur les îles de la Société. Celle-ci sont toutefois maintenue en vigilance car quelques averses modérées peuvent encore s'abattre sur l'archipel.

Après les pluies nourries en début de nuit de vendredi à samedi, une accalmie salubre a prédominé sur les Iles du Vent. Aux Iles Sous Le Vent, les pluies se sont poursuivies, en particulier à Huahine où des cumuls importants ont été relevés.

A titre d'exemple, sur les dernières 24 heures, ont été relevés 260 L/m² à Huahine, 100 L/m² à Taha'a et 106 L/m² à Moorea.

Sur Tahiti, les valeurs mesurées, sur les dernières 24 heures, sont plus faibles qu'attendues avec 80 L/m² à Pirae, 58 L/m² à Mahina et 51 L/m² à Faa'a.

L'accalmie constatée sur les Iles du Vent s'explique par la naissance d'un système dépressionnaire tropical à plus de 300 km au Sud-Ouest de Raiatea. Ce système concentre les plus gros amas convectifs dans son quadrat Nord-Est. De ce fait, les précipitations intenses qui étaient attendues pour la nuit se sont moins étendues vers l'est que prévues épargnant ainsi Tahiti et Moorea.

Ce système tropical progressera vers le Sud-Ouest et devrait rester à bonne distance des îles de la Polynésie française. Une évolution en dépression tropicale modérée n'est toutefois pas exclue ; elle serait alors nommée éventuellement par le centre météorologique de Fidji, mais cette possibilité reste faible. Cette dépression, si elle se confirme, se dirigerait vers les Iles Cook et ne présentera pas un risque majeur pour le Pays.

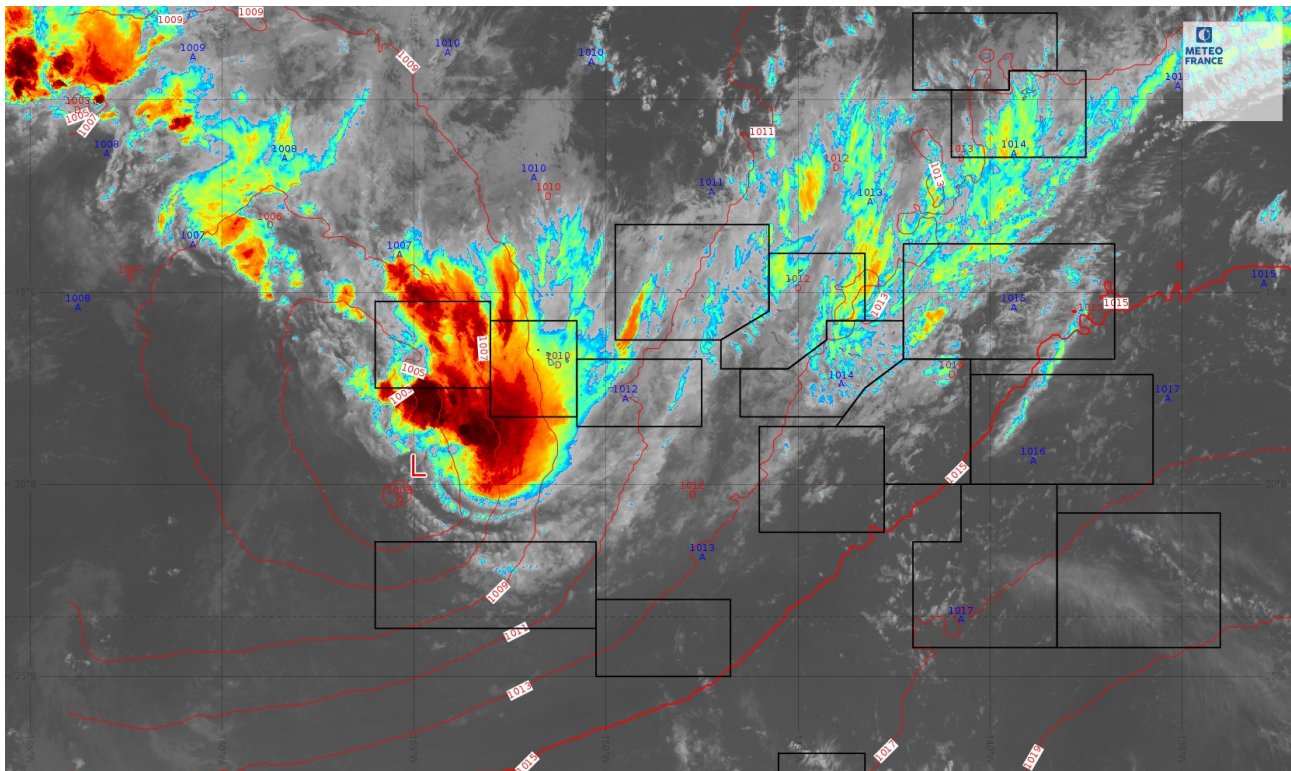


Image satellite du 15 janvier 2022 à 11h10 locales.

Renseignements météo au **44.27.08** ou sur le site internet : <http://www.meteo.pf>

Contacts presse

Direction interrégionale de Météo-France en Polynésie française
Division Communication, téléphone : 40 803 300 / 40 803 341

www.meteo.pf